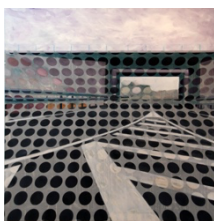
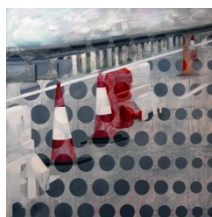


FICHA TÉCNICA Y PRECIOS

YEYO ARGÜEZ



1.- A381
TÉCNICA: Mixta lienzo
TAMAÑO: 120x120cm
PRECIO: 4.500€ IVA incl.

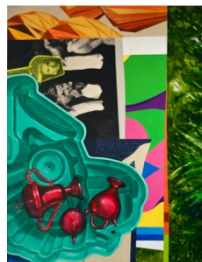


2.- AP-7 Conos 120x120cm.
TÉCNICA: Mixta lienzo
TAMAÑO: 120x120cm
PRECIO: 4.500€ IVA incl.

CHANIVET



3.- EN ESTE MOMENTO
TÉCNICA: Acrílico sobre lienzo
TAMAÑO: 130x100cm
PRECIO: 4.000€ IVA incl.



4.- NM.FL 2022
TÉCNICA: Acrílico sobre lienzo
TAMAÑO: 130x100cm
PRECIO: 4.000€ IVA incl.

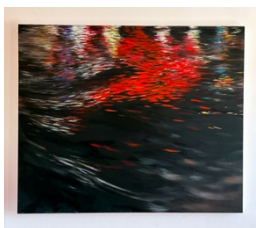


5.- TÍTULO: S/T
TÉCNICA: Lápiz de colores
TAMAÑO: 100x70cm
PRECIO: 2.200€ IVA incl.



6.- INVERSO
TÉCNICA: Seca y acrílicos sobre lienzo
TAMAÑO: 162x130cm
PRECIO: 5.500€ IVA incl.

PABLO FERNÁNDEZ-PUJOL



7.- TÍTULO: NOCTURNO
TÉCNICA: Mixta sobre lienzo
MEDIDAS: 100x120cm
PRECIO: 4.500€



8.- TÍTULO: PAISAJES CONFINADOS
TÉCNICA: Mixta sobre lienzo
MEDIDAS: 100X100cm
PRECIO: 4.000€ IVA incl.

9.- TÍTULO: PAISAJES CONFINADOS
TÉCNICA: Mixta sobre lienzo
MEDIDAS: Pequeños
PRECIO: 900€ IVA incl.

N-340 DIRECCIÓN SUROESTE

Acercando el arte contemporáneo andaluz, ahora, CÁDIZ

EXPOSICIÓN COLECTIVA:

CHANIVET, PABLO F – PUJOL, YEYO ARGÜEZ

Si cercanías o distancias se miden con relación al tiempo, en este instante, y partiendo del concepto de conexión de la nacional 340, arteria principal que unía las provincias de Cádiz y Málaga, hemos acercado a tres autores gaditanos desde el km 0 (Cádiz) a Marbella en Es arte Gallery con discursos dispares pero unidos en paralelo por el origen y época.

La obra de Chanivet descontextualiza el tiempo y los objetos aparentemente inconexos que retrata, pero que conllevan una intencionalidad elocuente a través de un despliegue de formas. Explora el carácter cambiante y no permanente de las cosas, reconstruyendo una realidad desordenada que camina formalmente hacia la abstracción.

Yeyo Argüez utiliza los Elementos como el fuego, el aire, el agua o el propio elemento humano desde una perspectiva antropológica, como puntos de partida para generar su obra, que se materializa desde la pintura a la escultura, pasando por el dibujo, la instalación o el formato videográfico.

En esta ocasión encontramos la unidad de una imagen de tendencia metafísica, mostrando una doble visión creadas por fragmentos circulares, formando una vibración visual de diferentes atmosferas creando diferentes realidades de una misma imagen

Por otro lado, las obras seleccionadas por Pablo Fernández-Pujol para el proyecto N-340, se enmarcan dentro de su línea de trabajo sobre los campos de color. La primera, "Paisajes confinados", realizada durante la pandemia, presenta una pintura volumétrica compuesta por 5 paisajes pintados sobre lienzos solapados, que aluden a los momentos de reclusión impuestos por las "circunstancias". La segunda obra, "Dark sun", es un escena nocturna del río Sena en París, un paisaje en movimiento que surge de uno de los primeros viajes post-pandémicos. Como decía M. Arcenegui, "la pintura no es representación sino acontecimiento personal". Con esta propuesta, plantea desde la metáfora artística su visión vital sobre el encierro y la libertad.